

Kunden fragen, Schlafexperte Christoph Klobeck antwortet:

# Die 30 häufigsten Fragen und Antworten zum Thema Boxspring- und SCHRAMM-Bettenkauf



Worauf Sie beim Kauf eines Boxspring-Bettes  
achten sollten, um ärgerliche Fehlinvestitionen  
zu vermeiden.



Liebe Leserinnen, lieber Leser,

zum Thema Boxspring-Betten kursieren manche Halbwahrheiten und viele Gerüchte. Ich selbst bin den Boxspring-Betten von SCHRAMM bereits vor über 30 Jahren begegnet und führe sie seitdem in unserem Sortiment. Mittlerweile habe ich eine der größten SCHRAMM-Ausstellungen Deutschlands.

SCHRAMM passt perfekt zu unserer Unternehmens-Philosophie: In unserem familiär geführten Betten-Fachgeschäft in Wasserburg am Inn legen wir viel Wert auf Erfahrung, Individualität, persönliche Beratung, Langlebigkeit und Nachhaltigkeit.

Als Fachmann verkaufe ich nur, wovon ich selbst zu 100 Prozent überzeugt bin. Dazu gehören seit über 30 Jahren die Betten von SCHRAMM. Doch welches Bett ist das richtige für Sie? Damit Sie das herausfinden können, habe ich die wichtigsten Fragen meiner Kunden zum Thema Boxspring aus mehreren Jahrzehnten gesammelt. Lesen Sie hier, worauf es beim Boxspring-Bettenkauf wirklich ankommt.

Ich wünsche Ihnen dabei viel Vergnügen.

Herzliche Grüße

Ihr  
Christoph Klobeck



*Gut beraten.  
Gut geschlafen.*

Mein Erfolgsrezept:  
„Ich verkaufe nur,  
wovon ich selbst  
wirklich überzeugt bin.“

# Warum Boxspring nicht gleich Boxspring ist: 30 Fragen und Antworten zum SCHRAMM- und Boxspring-Bettenkauf

## 1. WAS GENAU BEDEUTET DIE BEZEICHNUNG „BOXSPRING-BETT“ EIGENTLICH?

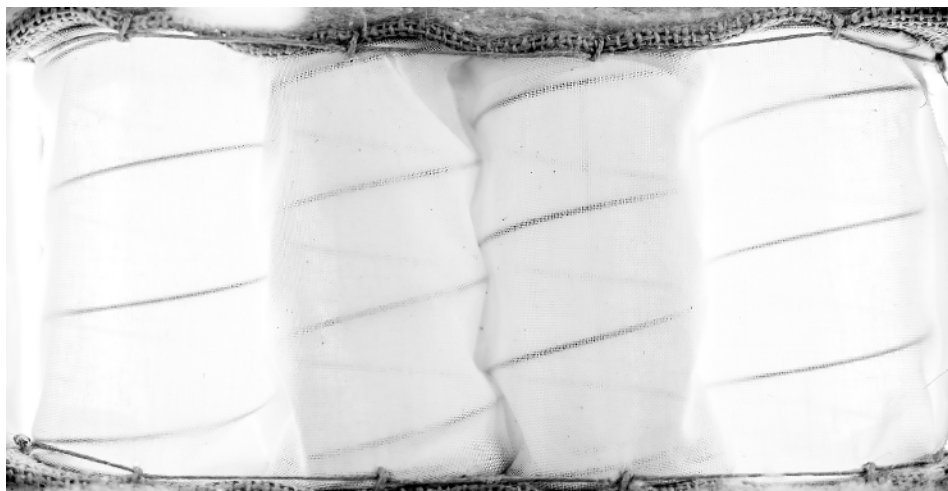
Sie finden sie mittlerweile überall: im Internet, beim Möbel-Discounter, im Hochglanz-Magazin und im Business-Hotel. Es gibt sie in edlen Luxusvarianten und zu (vermeintlichen) Schnäppchenpreisen. Jeder spricht von ihnen, doch die wenigsten wissen Bescheid: Was genau bedeutet die Bezeichnung „Boxspring-Bett“ eigentlich?

Der Name kommt aus dem Englischen und heißt so viel wie Sprungfeder-Kasten (Box = Kasten, Spring = Sprungfeder). Boxspring-Betten stammen ursprünglich aus den USA. Mittlerweile sind sie auch in Europa in vielen Hotels zu finden und wecken Begehrlichkeiten. Immer mehr Menschen möchten sich auch im eigenen Schlafzimmer ein Boxspringbett gönnen.

Die Besonderheit des Boxspring-Bettes ist sein Aufbau ohne Lattenrost. Es besteht aus einem Gestell (Rahmen mit Füßen + gefederte Matratze + Stoffschicht), einer weiteren Matratze und

einem Topper. Durch die zweifache Sprungfederung passt sich ein hochwertiges Boxspring-Bett besonders gut an Körperbewegungen an und sorgt für ein einzigartiges Schlafgefühl.

**Doch Achtung!** Bei der Ausführung und Verarbeitung von Boxspring-Betten gibt es gravierende Unterschiede, die für den Verbraucher schwer zu durchschauen sind.



## 2. IST DIE ZAHL DER SPRUNGFEDERN EIN QUALITÄTS- MERKMAL VON BOXSPRING-BETTEN?

Nein, die Anzahl der Federn in der Matratze ist nicht das entscheidende Qualitätsmerkmal. Viele Boxspring-Betten-Anbieter werben mit der Federnanzahl, sprechen jedoch nicht über die Federqualität. Ein Auto mit 20 Reifen wird eher schlechter fahren als eines mit vier Reifen. 2.000 Federn nutzen wenig, wenn sie alle in ihrer Federstärke identisch sind.

Wichtig ist eine Differenzierung mit bis zu vier unterschiedlichen Federstärken in der Längsachse der Matratze. Das schafft die Grundlage für eine perfekte Konturaufnahme und Gewichtsverteilung des schlafenden Körpers. Wie soll das bei absolut identischen Federstärken gelingen, wenn der Taschenfederkern nicht differenziert in der Stärke ist?

### *Mein persönlicher Tipp*

Lassen Sie sich von der Quantität nicht beeindrucken, sondern informieren Sie sich über die Qualität der Sprungfedern, die maßgeblich für die Langlebigkeit Ihrer Matratze ist.

### 3. WELCHEN EINFLUSS HAT DIE QUALITÄT DER SPRUNGFEDERN AUF DEN SCHLAFKOMFORT?

Die Qualität der Sprungfedern ist enorm wichtig. Achten Sie beim Boxspring-Betten-Kauf deshalb vor allem auf die Federung, denn sie ist die unsichtbare Seele der Matratze. Beispiel: Bei SCHRAMM werden die Federn nach dem Winden ofenthermisch vergütet (siehe Frage 4) – sie sind somit resistent gegen Ermüdung und Überbelastung. Je nach Gewicht, Gewichts-

verteilung und Gewohnheit des Schläfers wirken innerhalb einer Matratze Federn unterschiedlicher Kraft. Weil jede Feder von Hand in eine eigene Nesseltasche eingesetzt wird, kann sie nahezu unabhängig von der nächsten reagieren und sich hautnah den Konturen und Bewegungen des Körpers anpassen: Zentimeter für Zentimeter.



### 4. WAS GENAU BEDEUTET „OFENTHERMISCHE VERGÜTUNG“?

Ofenthermische Vergütung verleiht den Federn ein „Gedächtnis“, mit dessen Hilfe sie immer wieder zu ihrer Ursprungsform zurückfinden. Vergüten heißt, den Stahl fest und zäh machen. Eine hohe Festigkeit ergibt einen großen Widerstand gegen plastische Verformung und gegen Bruch, verhindert den Verlust der Rückstellkraft und gewährleistet dauerhafte Elastizität. Hierzu muss der Stahl langsam auf sehr hohe Temperaturen erhitzt und genauso langsam wieder abgekühlt werden. Die ofenthermische Vergütung ist eine Art Qualitätsreifeprozess – ähnlich wie bei einem guten Wein oder einem guten Käse. Das Verfahren der ofenthermischen Vergütung gibt es derzeit nur bei SCHRAMM.

*Gut beraten.  
Gut geschlafen.*

### 5. WAS BEDEUTET „ENTMAGNETISIERUNG“?

Die „Entmagnetisierung“ ist ein weiterer Vorteil der ofenthermischen Vergütung. Stahl hat normalerweise eine magnetische Wirkung, die im Schlafzimmer eher unerwünscht ist. Durch die ofenthermische Vergütung der Federn wird dem Material die magnetische Wirkung genommen. Ein Eigenmagnetismus geht von der Feder nicht mehr aus. Ansonsten behält der Stahl jedoch seine natürlichen Eigenschaften.

### 6. WIE ENTSCHEIDEND SIND DIE FEDERSTÄRKEN FÜR DIE QUALITÄT EINES BOXSPRING-BETTES?

Sehr. Hochwertige Boxspring-Betten (wie z. B. die von SCHRAMM) arbeiten mit bis zu vier unterschiedlichen Federstärken in der Matratze. Dass es unterschiedliche Federstärken gibt, hat entscheidende Vorteile für Ihren erholsamen Schlaf. Die verschiedenen Federgrößen schaffen die Grundlage für eine perfekte Konturaufnahme und Gewichtsverteilung, während Sie liegen. Die einzelnen Körperpartien haben schließlich unter-

schiedliche Gewichte, die durch die einzelnen Federstärken optimal unterstützt werden.

Die Kombination der Federn sollte es in verschiedenen Härtegraden geben. Diese Details im Innenleben der Matratze sehen Sie nicht, doch Sie spüren den Unterschied, wenn Sie am Morgen entspannt, erholt und ohne Schmerzen aufwachen.

## 7. WIE WICHTIG SIND DER FEDERDURCHMESSER SOWIE DIE GRÖSSE UND DIE ANORDNUNG DER SPRUNGFEDERN?

Die Anordnung der Federn ist entscheidend für die Punktelastizität Ihrer Matratze. Beispiel: Bei SCHRAMM-Betten werden Federn mit einem größeren Durchmesser gewählt und nicht zu eng aneinandergesetzt. Durch den Freiraum und den ca. 1 cm breiten Steg zwischen den Federreihen in Längsrichtung verbessern sich die Flexibilität und die Anpassungsfähig-

keit der Matratze. Sitzen zu viele Federn zu eng zusammen, wird die Punktelastizität eingeschränkt. Dann ist das Boxspringbett nicht besser als eine gute Kaltschaum- oder Latexmatratze. Sie merken: Es gibt große Unterschiede zwischen Boxspringbett und Boxspringbett. Es lohnt sich, genau nachzufragen und sich genau zu informieren.

## 8. WIE WICHTIG IST DIE FIXIERUNG DER FEDERN?

Sehr wichtig. Bei Boxspring-Betten mit Doppeltaschenfederkern müssen die Sprungfedern exakt fixiert werden, da zwei aufeinandergelagerte Federn immer konträr und nie zusammen wirken. Die sogenannten Mikropocketsprings (das Übereinanderlegen mehrerer Reihen) sind wenig wirksam – das Liegen wird schwammig. Durch die fehlende Federstärkendifferenzierung und das Übereinanderlegen erfolgt keine ideale ergonomische Lagerung der Wirbelsäule; generell wird die Funktionsweise des eigentlichen Taschenfederkerns erheblich verwässert.

## 9. WIE WIRKEN SICH UNTERSCHIEDLICHE HÄRTEGRADE AUF DEN SCHLAF AUS?

Unterschiedliche Härtegrade bewirken, dass die richtige Stützkraft in der Matratze auf verschiedene Körpergewichte der Benutzer ausgelegt werden kann. Das bedeutet

- mehr Druckausgleich
- weniger Ausweichbewegungen
- komfortableres Liegen
- ruhigen Schlaf

Die Kombination unterschiedlicher Federstärken sollte es in mehreren Härtegraden geben.



### *Mein persönlicher Tipp*

Durch die Verwendung eines Toppers (waschbar) schützen Sie die Matratze vor Schweiß und Verunreinigungen. Auf diese Weise verbessern Sie den hygienischen Zustand und die Lebensdauer Ihrer Matratze.

## 10. WIE LANGE HÄLT EIN BOXSPRING-BETT?

Das ist von der Verarbeitung und vor allem von der Qualität der verwendeten Sprungfedern abhängig. Ich empfehle deswegen, sehr genau auf das Innenleben des Boxspringbettes zu achten. Bei billiger Verarbeitung werden Sie nur eine kurze Freude haben und womöglich bereits nach zwei oder drei Jahren in einer Kuhle liegen.

Bei den hochwertigen SCHRAMM-Betten haben meine Kunden und ich die Erfahrung gemacht, dass die Betten extrem lange halten, ohne an Schlafkomfort einzubüßen. Wie bei anderen Matratzen gilt jedoch auch hier: Aus hygienischen Gründen sollten Sie nach einem Jahrzehnt über den Tausch der Matratze in Ihrem Boxspring-Bettssystem nachdenken.

## 11. WARUM IST DIE UNTERMATRATZE BEIM BOXSPRING-BETT SO WICHTIG?

Die sensibel reagierende Obermatratze braucht eine stabile, elastische Unterfederung, um ihre Wirkung voll entfalten zu können. Bei SCHRAMM ist die Untermatratze so konzipiert, dass sie die Bewegungsenergien auf ihrer gesamten Fläche aufnimmt und den Druck gleichmäßig abfedert. Dadurch ergibt sich ein unvergleichlicher Schlafkomfort.

Wir laden Sie herzlich ein, uns zum Probeliegen und zur Schlafanalyse in Wasserburg zu besuchen. Eine der größten SCHRAMM-Ausstellungen Deutschlands erwartet Sie bei „Betten Klobeck“ bei uns.



## 12. WELCHE ANSPRÜCHE MUSS EINE GUTE OBERMATRATZE ERFÜLLEN?

Die Obermatratze passt sich direkt und hautnah an. Entsprechend den unterschiedlichen Gewichtsanteilen der Körperpartien wirkt in der Matratzenlängsachse die unterschiedliche Federkraft druckausgleichend. Die Stützkraft jeder Matratze wird durch die Wahl verschiedener Federkernrezepturen individuell auf das Gewicht und die Anatomie des Körpers abgestimmt.

### *Mein persönlicher Tipp*

Trennen Sie nicht, was zusammengehört. Kombinieren Sie eine SCHRAMM-Obermatratze immer mit einer SCHRAMM-Untermatratze. Nur dann sind die Funktionen, das Bettklima und die Langlebigkeit optimal gewährleistet.

Bei SCHRAMM ist deshalb jede Matratze eine Maßanfertigung. Für Seitenschläfer ist ein Modell mit patentierter Schulteraufnahme (siehe Frage 14) zu empfehlen, für Allergiker gibt es die Anti-Allergie-Ausführung.

Die punktuell reagierende, auf Ihre individuellen Maße und Schlafgewohnheiten abgestimmte Obermatratze bettet den Körper in eine ideale anatomische Lage; die stabile Untermatratze federt jede Bewegung sanft und flächig ab und bildet so die stützende Basis für einen gesunden Schlaf.

## 13. WAS GENAU IST EIN 3-MATRATZEN-SYSTEM?

Das 3-Matratzen-System Grand Cru wurde von SCHRAMM im Jahr 2001 patentiert. Es ist nicht zu verwechseln mit einem 2-Matratzen-System, das mit einem Topper veredelt wird. Das 3-Matratzen-System Grand Cru setzt sich zusammen aus:

- dem handgefertigten Unterbett DIVAN (handgezogene Taillenfedern, in Polstertradition handgegurtert),
- der Zwischenmatratze SILHOUETTE, diese Zwischenfederung spielt mit dem Unterbett zusammen und unterstützt die Obermatratze, damit sie sich noch feiner an die Körperform anschmiegen kann,
- der Obermatratze Grand Cru No.1 für allerhöchsten Schlafkomfort.



## 14. WAS IST DIE PATENTIERTE SCHULTERAUFNAHME?

Die Schulteraufnahme wurde im Jahr 1990 von SCHRAMM patentiert und gilt als Erfolgsgeschichte. Für gesunden und erholsamen Schlaf soll die Schulter einsinken, ohne zu versinken. Deshalb kommen in diesem Bereich reduzierte Federkräfte und die bewusst eingesetzte Elastizität des Matratzenbezugs, die trotzdem sanft stützen, zur Wirkung.

Christoph Klobeck bei der ergonomischen Schlafanalyse. Dafür nimmt sich der Experte ein bis zwei Stunden Zeit, um seine Kunden vor teuren Fehlkäufen zu bewahren.

## 15. WAS GENAU BESAGT DAS S.C.A.-PATENT?

S.C.A. ist die Abkürzung für „Sekundäre Contour Anpassung“. Sie wurde ebenfalls von SCHRAMM im Jahr 2003 international patentiert: Je nach individueller Körperform lässt sich die Untermatratze im Schulter- und Beckenbereich unabhängig sowie stufenlos bis zu 2 cm hochstellen und bis zu 2 cm absenken. Durch eine spürbare Optimierung erzeugt diese Technik den „Maßanzug im Schlafbereich“. Dadurch wird es möglich, das Boxspring-System auch nachträglich noch zu verstellen.

Für Sie bedeutet das: Je nach individueller Körperform wie schmaler oder breiter Schulter, ausgeprägten oder nicht ausgeprägten Konturen von Hüfte und Becken oder während einer Schwangerschaft lässt sich die Untermatratze im Schulter- und Beckenbereich unabhängig einstellen. Diese Feinjustierung ist jederzeit (also auch nachträglich) veränderbar und sorgt für eine individuelle Optimierung. Sie können dieses Prinzip mit den Einstellmöglichkeiten eines Komfortsitzes in einem Auto der gehobenen Klasse vergleichen.



## 16. BETTKLIMA UND TEMPERATUREMPFINDEN: WAS IST BEI DER MATERIALIENWAHL ZU BEACHTEN?

Naturmaterialien liegen im Trend, denn natürlich zu schlafen bedeutet Regeneration für Körper, Geist und Seele. Die menschliche Haut ist die natürliche Verbindung zu unserer Umgebung. Sie liebt den Kontakt mit Naturmaterialien. Baumwolle, Schafschurwolle, Seide, Leinen und Kaschmir unterstützen die natürliche Feuchtigkeitsabgabe der

Haut und wirken angenehm auf den Schlafenden. Sie passen sich wunderbar dem Körper an und ermöglichen so die optimale Regulierung von Bettklima und Temperaturempfinden. Aus Verantwortung für eine lebenswerte Zukunft.

### *Mein persönlicher Tipp*

Achten Sie darauf, dass bei Ihrem Boxspring-Bett natürliche Materialien ohne Schadstoffbelastung verwendet werden. Idealerweise können Sie die Materialien, die Ihnen angenehm sind, individuell auswählen und kombinieren.



## 17. WAS IST BESSER: TALALAY-LATEX ODER ROSSHAAR?

Eine gute Alternative zu Rosshaar ist der Talalay-Latex, der vom tropischen Gummibaum gewonnen wird. Dabei handelt es sich um einen natürlich nachwachsenden, klimaneutralen Rohstoff, der auch für ein gutes Umweltgewissen sorgt. Im Vergleich zu Rosshaar hat der Talalay-Latex einen entscheidenden Vorteil. Er gilt als langlebigstes Schaummaterial und bildet keine tiefe Liegekuhle, sondern findet immer wieder zu seiner Ursprungsform zurück. Bei SCHRAMM-Betten wird nur noch Talalay-Latex verwendet.

## 18. WO WERDEN BOXSPRING-BETTEN GEFERTIGT?

Boxspring-Betten werden mittlerweile fast überall auf der Welt gefertigt. SCHRAMM setzt auf Qualität und auf Handmade in Germany. Seit drei Generationen liegt dem Familienunternehmen höchster Schlafkomfort am Herzen. Es wurde 1923 als Polsterei und Sattlerei gegründet, bevor sich die SCHRAMM Werkstätten Mitte der 1960er Jahre auf die Herstellung hochwertiger Matratzen und Untermatratzen

spezialisierten. Dabei werden traditionelle, handwerkliche Produktionsmethoden des Unternehmens mit den neuesten Erkenntnissen aus Technik und Materialkunde, Medizin und Schlafforschung vereint, damit Ihr Bett so einzigartig ist wie Sie selbst. Insgesamt sichert SCHRAMM 190 Mitarbeitern einen Arbeitsplatz in Deutschland.

## 19. THEMA NACHHALTIGKEIT: MUSS IMMER DAS GANZE BETT GETAUSCHT WERDEN?

Nein. Bei SCHRAMM gibt es das Boxspring-System auch als Einlegesystem in bestehende Betten. Sie können das ganze Bett tauschen, müssen aber nicht. Wenn Sie nach vielen Jahren nur den Topper oder die Matratze austauschen möchten, beispielsweise aus hygienischen Gründen, so ist das ohne Weiteres möglich.

## 20. GIBT ES BOXSPRING- BETTEN MIT VERSTELL- MÖGLICHKEITEN?

Ja. Bei SCHRAMM gibt es Betten mit und ohne Verstellmöglichkeiten. Die Auswahl ist groß. Insgesamt gibt es fünf Versionen, die manuell verstellbar sind, und zehn Versionen, die motorisch verstellbar werden können.

### *Mein persönlicher Tipp*

Besuchen Sie einen autorisierten SCHRAMM-Bettenhändler mit einer großen Auswahl, um aus den verschiedenen Möglichkeiten die für Sie beste zu wählen.





## 21. WAS IST DIE „SHIFT-FUNKTION“?

Die Shift-Funktion kommt bei SCHRAMM bei motorisch verstellbaren Unteramatratzen zum Einsatz. Durch die Shift-Technik bewegt sich beim Anheben des Rückenteils automatisch das gesamte 2-Matratzen-System etwa 25 cm in Richtung Kopfende. So bleibt die räumliche Position des Oberkörpers beim Aufrichten erhalten und der Nachttisch in bequemer Reichweite. Die Bewegung läuft vollkommen gleichmäßig und stufenlos ab.



## 22. WODURCH WIRD DAS BETTKLIMA BEEINFLUSST?

Wussten Sie, dass der schlafende Mensch durchschnittlich einen halben Liter Flüssigkeit pro Nacht verliert? Ein wenig davon absorbieren Nacht- und Bettwäsche - die weitaus wichtigere Rolle beim Feuchtigkeitstransport spielt aber die Be- und Entlüftung der Matratze. Bei SCHRAMM wird dieses Problem handwerklich gelöst.

Um ein optimales Bettklima zu schaffen, werden die Polstermaterialien durch eine aufwändige Haftung miteinander verbunden und nicht - wie üblich - nahezu luftdicht verklebt. Die Luft

kann durch beide Matratzen hindurch frei in alle Richtungen zirkulieren. Dadurch wird die Feuchtigkeit sofort abtransportiert, sie löst sich sozusagen in Luft auf. Denn guter Schlaf braucht Luft. Das bestmögliche Bettklima wird durch den horizontalen und vertikalen Luftaustausch gewährleistet. Das Zusammenspiel der atmungsaktiven Polstermaterialien, der Luftraum der Unteramatratze und die Bewegungen des Schläfers wirken gemeinsam wie ein Blasebalg. Die Luft kann permanent in alle Richtungen zirkulieren und Feuchtigkeit abtransportieren.

### *Extrawissen:*

Eine zehn Jahre alte Matratze liegt 87.600 Stunden im Bett. Liegen wir etwa 8 Stunden pro Nacht auf der Matratze, so sind das 29.900 Stunden (8 Stunden x 365 Tage x 10 Jahre) - wir verbringen also ganze 3,33 Jahre von den zehn Jahren im Bett. Bei angenommen 80 kg Körpergewicht hat die Matratze in zehn Jahren 292.000 kg getragen, so viel wiegen ungefähr

### **DAS ALLES MUSS EINE MATRATZE ERTRAGEN**

50 Elefanten. Etwa 0,8 Liter gibt der Mensch an Feuchtigkeit über die Haut und Atemluft an seine Bettumgebung ab. Über die Bett- und Nachtwäsche erreichen davon noch ca. 0,4 Liter die Matratze. Das sind 1.460 Liter Flüssigkeit (0,4 Liter x 365 Tage x 10 Jahre). Das sind 146 Eimer à 10 Liter Fassungsvermögen oder sieben volle Badewannen.

## 23. INDIVIDUALITÄT: WELCHE WAHLMÖGLICHKEITEN BEI STOFFEN UND MATERIALIEN HABEN SIE?

Bei SCHRAMM wird Ihr Bett maßgefertigt, und sie haben eine riesige Auswahl an Modellen, Stoffen und Materialien. Bei so vielen Wahlmöglichkeiten ist die professionelle Beratung im

Fachgeschäft besonders wichtig. Anschließend fertigen fachkundige Polsterer, Schreiner und Näherinnen jedes Modell in hauseigenen Werkstätten individuell an. Wählen Sie Ihr Traumbett aus einer Fülle von Stoffen, aus einer Vielzahl verschiedener Holz- und Lackoberflächen, aus Leder oder aus Recycling-Stoffen (wie in der Purebed-Kollektion). Werden Sie kreativ und lassen Sie sich inspirieren.

*Gut beraten.  
Gut geschlafen.*

### *Mein persönlicher Tipp*

Am meisten gefällt mir, dass es bei SCHRAMM schier unendliche Möglichkeiten gibt. Bei Ihrem Traumbett wollen Sie schließlich keine faulen Kompromisse eingehen. Sie bekommen ein Modell, das nicht nur innen, sondern auch außen einzigartig auf Sie, Ihre Bedürfnisse und Ihren Stil zugeschnitten ist.

## 24. GIBT ES SONDERGRÖSSEN?

Ja. Bei SCHRAMM-Betten und -Matratzen werden serienmäßig 18 Größen angeboten. Darüber hinaus gibt es Sondergrößen nach Wunsch.

## 25. WELCHE SONDERWÜNSCHE KÖNNEN BERÜCKSICHTIGT WERDEN?

Bei SCHRAMM können sehr viele Sonderwünsche berücksichtigt werden. Fragen Sie am besten bei uns nach. Ein Beispiel: Sollte aus der SCHRAMM-Kollektion kein passender Stoff dabei sein, ist das kein Problem. SCHRAMM verarbeitet nahezu jeden Möbelbezugsstoff dieser Welt, um Ihr Bett zu etwas ganz Besonderem zu machen. Einzige Voraussetzung ist, dass die Stoffqualität für die Polsterarbeit geeignet ist.



## 26. KOMFORTHÖHE: WELCHE WAHLMÖGLICHKEITEN HABEN SIE BEI DER SITZHÖHE IHRES BETTES?

Durch die Zusammenstellung verschiedener Füße, Betten und Matratzen können sie bei SCHRAMM unterschiedliche Sitzhöhen erreichen. Je nach Raum oder Komfort kann man ein flaches Bett bis hin zur Komforthöhe auswählen. Die Sitzhöhen liegen im Standardbereich zwischen 40 und 70 Zentimetern.



## 27. WIE FINDEN SIE FÜR SICH DEN RICHTIGEN BERATER?

Beim Lesen dieser Broschüre merken Sie, wie wichtig ein guter Berater ist, damit Sie Ihr Geld in das richtige Traumbett investieren und ein optisch ansprechendes, stilvolles Ergebnis nach Ihrem Geschmack erhalten. Einen kompetenten Berater erkennen Sie daran, dass er sich Zeit nimmt und mit Ihnen zunächst eine Bedarfsanalyse durchführt, anstatt sofort verkaufen zu wollen. Stellen Sie ihm Fragen zur Materialauswahl sowie zur Federqualität, zur Federanzahl, zur Matratzengröße und zum Härtegrad. So merken Sie schnell, ob Sie bei einem Profi gelandet sind und kompetent beraten werden.

### *Mein persönlicher Tipp*

Da SCHRAMM aus meiner Sicht der beste Anbieter für Boxspring-Betten ist, führe ich im Bereich Boxspring nur SCHRAMM-Betten im Sortiment. Diese Auswahl habe ich aus tiefster Überzeugung getroffen. Innerhalb des SCHRAMM-Sortiments haben wir allerdings eine der größten SCHRAMM-Kollektionen Deutschlands. Das ist mir sehr wichtig, damit Sie unterschiedliche Bett- und Matratzenvarianten ausprobieren und für sich die perfekte Wahl treffen können.



## 28. WIE WEIT SOLLTE ICH REISEN, UM BEIM BETTENKAUF OPTIMAL BERATEN ZU WERDEN?

Viele unserer Kunden kommen zum Beispiel aus München, Koblenz oder Wien zu „Betten Klobeck“ nach Wasserburg angereist. Bedenken Sie, dass Ihr Bett eine Investition für die nächsten zehn Jahre ist. Da ist ein Reisetag für die optimale Bettauswahl bestens investiert.

Betten Klobeck setzt auf Tradition und Innovation. Sie schreiten durch diese imposante, geschichtsträchtige Eingangstür, hinter der sich das Fachgeschäft von „Betten Klobeck“ und eine der größten SCHRAMM-Austellungen Deutschlands verbirgt.



### *Mein persönlicher Tipp*

Es gibt zwei Dinge, die im Leben wirklich zählen: gute Schuhe und ein gutes Bett. Nehmen Sie sich also genug Zeit zum Auswählen und Anprobieren. Gern berate ich auch Sie. Am besten, Sie reservieren sich einen Beratungstermin bei mir persönlich. So stellen Sie sicher, dass wir genügend Zeit für Ihre individuelle Schlafanalyse haben.

## 29. WARUM IST WASSERBURG EINE REISE WERT?

Wasserburg am Inn gilt bei Liebhabern und Touristen als „das bayerische Venedig“. Sie beschreiben Wasserburg als südländisch, weltoffen, quirlig, kulturbegeistert, multikulturell, sportlich, historisch, natürlich, lebenslustig und bildschön. Die Altstadt mit ihren bunten gotischen Häusern hat einen besonderen Flair. Das Leben pulsiert, die Straßencafés sind voll, Einheimische und Gäste flanieren unter den Arkaden, shoppen, feiern oder halten einfach nur ein Schwätzchen.

### *Mein persönlicher Tipp*

Reisen Sie bereits am Vorabend an, und verbinden Sie Ihre Schlafberatung bei „Betten Klobeck“ mit einem kulinarischen und kulturellen Rahmenprogramm. Gerne reserviere ich mir Zeit für Sie und schlage Ihnen passende Aktivitäten für Ihre Reise nach Wasserburg vor.

*Gut beraten.  
Gut geschlafen.*

Wasserburg am Inn, „das bayerische Venedig“, lockt mit vielseitigen Freizeitmöglichkeiten und freut sich auf Ihren Besuch.

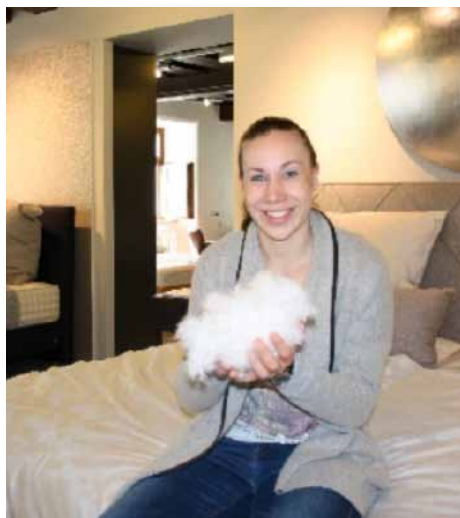


## 30. WAS SAGEN ZUFRIEDENE KUNDEN ÜBER SCHRAMM UND „BETTEN KLOBECK“?

Lesen Sie hier, was zufriedene Kunden über die Beratung bei „Betten Klobeck“ sagen.

„Wer tagtäglich sportliche Bestleistungen erbringt, braucht zum Ausgleich tiefe Erholungsphasen in der Nacht. Als Profi-Sportler schwöre ich auf mein neues Bettsystem. Super Beratung von Betten Klobeck!“

Leo Haas (ehemaliger Fußball Bundesliga-Spieler, u.a. FC Augsburg, Greuther Fürth, FC Ingolstadt)



„Mein Partner mag nachts eine kühlere Raumtemperatur, doch ich habe es nachts gern kuschlig warm. Die Lösung für dieses Problem war eine neue Bettdecke von Betten Klobeck. Die Beratung war super und ein echtes Erlebnis! Ich konnte diverse Bio-Federn und Befüllungen anfassen und testen, was sich für mich gut, warm, wohlig und flauschig anfühlt. Im Fachgeschäft ist alles mit viel Liebe zum Detail dargestellt, so dass der Einkauf richtig Spaß gemacht hat.“  
Svenja Brunckhorst, Profi-Basketball-Spielerin



Reservieren Sie sich Ihren Wunschtermin für eine persönliche Schlafanalyse mit Christoph Klobeck unter Telefon 08071 8036!



Wollen Sie mehr über SCHRAMM-Betten und die „Betten-Klobeck“-Beratung erfahren? Sichern Sie sich mit dem folgenden Gutschein Ihre „Chefarzt“-Behandlung bei „Betten Klobeck“.

Ihr persönlicher  
Beratungs-  
Gutschein

Wollen Sie mehr über hochwertige SCHRAMM-Boxspring-Betten erfahren? Bei „Betten Klobeck“ in Wasserburg finden Sie eine der größten SCHRAMM-Kollektionen Deutschlands.

Damit Sie nicht umsonst anreisen, empfehlen wir Ihnen, sich einen persönlichen Beratungstermin mit dem SCHRAMM- und Ergonomie-Experten Christoph Klobeck zu sichern.

Betten Klobeck:  
Unternehmer-Tradition  
seit 1947.

Die gesamte Klobeck-  
Familie und das  
„Betten Klobeck“-Team  
freuen sich auf Sie.

© 2016 Betten Klobeck.  
Die Texte und Fotografien dieser  
Broschüre sind urheberrechtlich  
geschützt. Bitte fragen Sie uns,  
falls Sie den Inhalt oder Auszüge aus  
dieser Broschüre verwenden möchten.

Herrengasse 3 · 83512 Wasserburg am Inn  
Tel. 08071 8036 · [www.betten-klobeck.de](http://www.betten-klobeck.de)